

Урофлоуанализатор

*Комплекс для неинвазивной
диагностики уродинамических
расстройств*



Урофлоуанализатор

Назначение комплекса:

Комплекс предназначен для неинвазивной диагностики расстройств уродинамики нижних мочевых путей методом исследования акта мочеиспускания.

Комплекс выпускается в двух модификациях:

- модификация 1: измерение объемной и линейной скорости и их производных;
- модификация 2: измерение объемной скорости и ее производных.

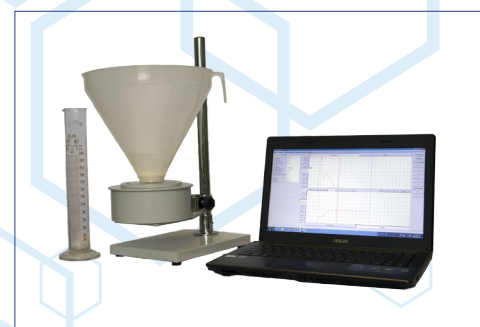
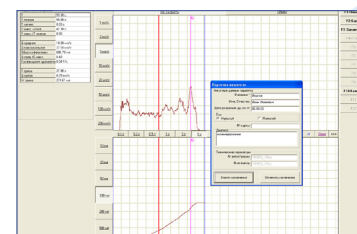
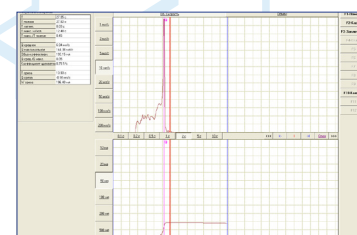
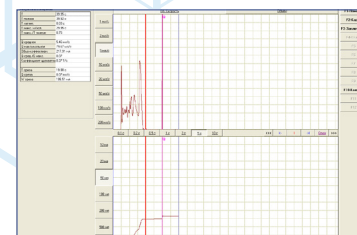
В мировой практике урофлоуметрии решена задача регистрации линейной скорости мочевого потока, позволяющая вычислять площадь сечения и давления струи на выходе из уретры.

В программном обеспечении реализованы следующие виды анализа полученных данных (основные показатели):

- определение эффективного объема мочевого пузыря;

- измерение латентного периода мочеиспускания (время задержки мочеиспускания: от начала “попытки” до начала “процесса”);
- измерение периода полного мочеиспускания (от начала до конца процесса);
- измерение периода максимального мочеиспускания (от начала до объемного максимума);
- измерение объемной скорости в процессе мочеиспускания;
- измерение начальной объемной скорости мочеиспускания (на первой секунде от начала процесса);
- измерение максимальной и средней объемной скорости мочеиспускания;
- определение коэффициента адекватности мочеиспускания (отношение максимальной объемной скорости к эффективному объему мочевого пузыря).

Примеры экранов:



Научно-медицинская фирма МБН
105120 Москва, 2-ой Сыромятнический переулок, дом 10, офис. 6
Телефоны: 8(495)9177776, 8(495)9178324, 8(495)9179703
Email: info@mbn.ru
Web: www.mbn.ru